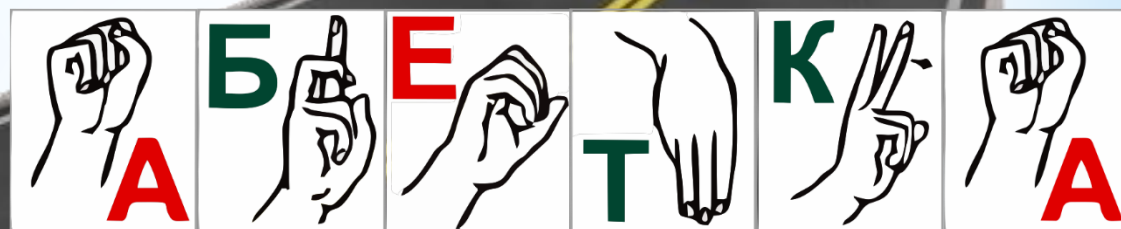
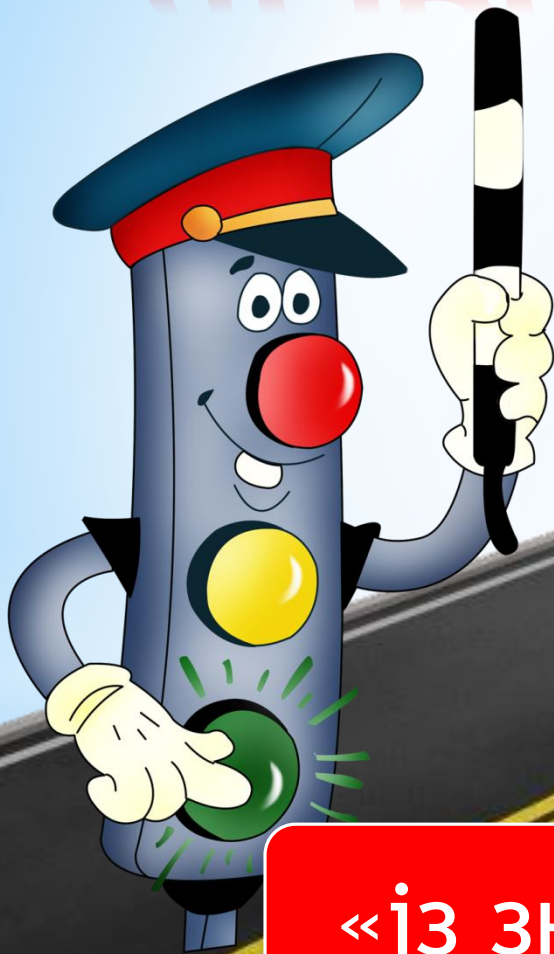


ДОРОЖНЯ АБЕТКА



«із знаками
друзи -



не знатимеш
біди»

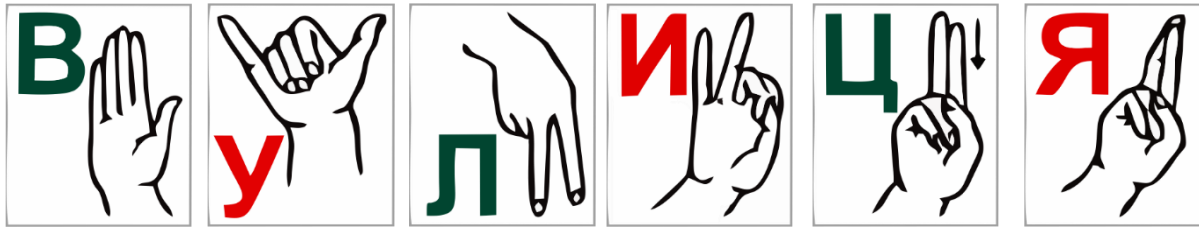
МЕТА ЗАХОДУ:

- Вивчити, розширити і закріпити:
 - правила дорожнього руху,
 - знання про вулицю (проїжджу частину тротуар, перехрестя),
 - про кольори і принцип дії світлофора,
 - про дорожні знаки.
- Розвивати:
 - увагу, спостережливість,
 - розпізнавати знаки, розвивати вміння застосовувати набуті знання на практиці.

МЕТА ЗАХОДУ:

- **Виховувати:**
 - обережність,
 - культуру поведінки на вулицях міста,
 - свідоме ставлення до виконання правил дорожнього руху,
 - бажання бути в безпеці на дорогах для збереження свого здоров'я.

ВУЛИЦЯ



Частина міста, обмежена двома рядами будинків

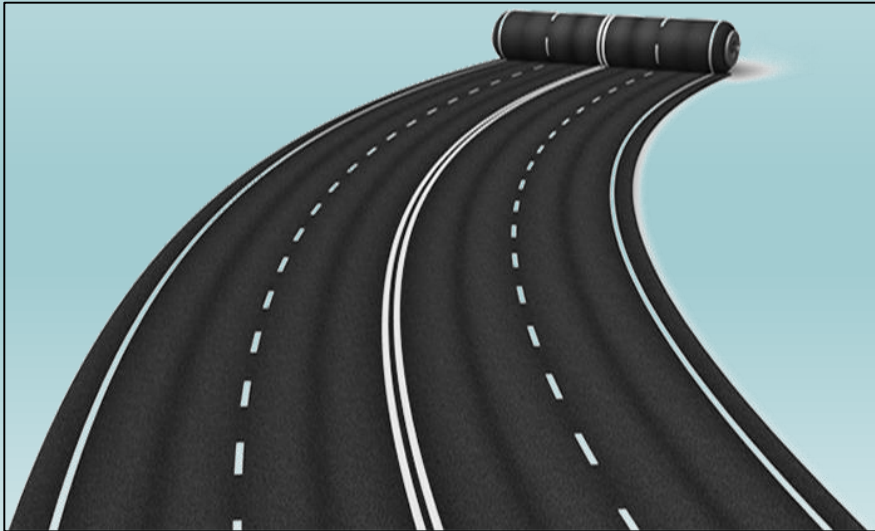
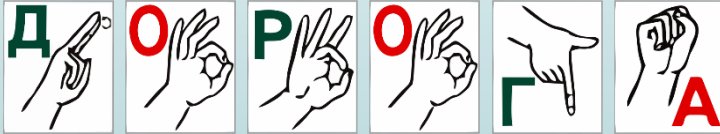
ТРОТУАР



ТРОТУАР

ДОРОГА

ДОРОГА і ТРОТУАР



Проїжджа частина



Пішохідна доріжка

ВОДІЙ і ПІШОХІД

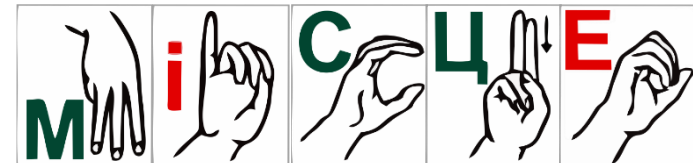
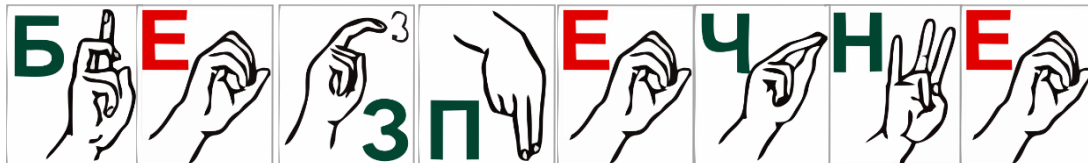


Людина, яка керує
транспортom



Людина, яка йде
пішки

Безпечне місце

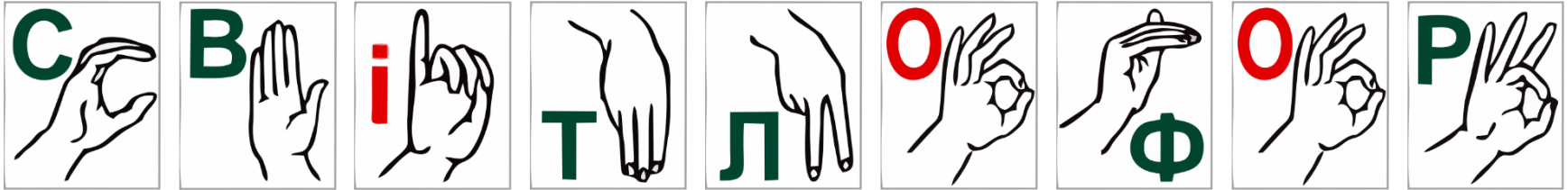


СВІТЛОФОР



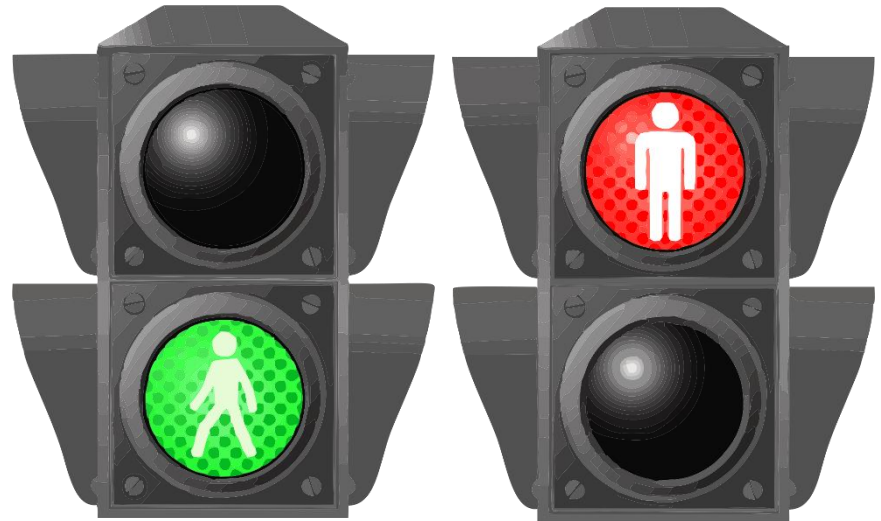
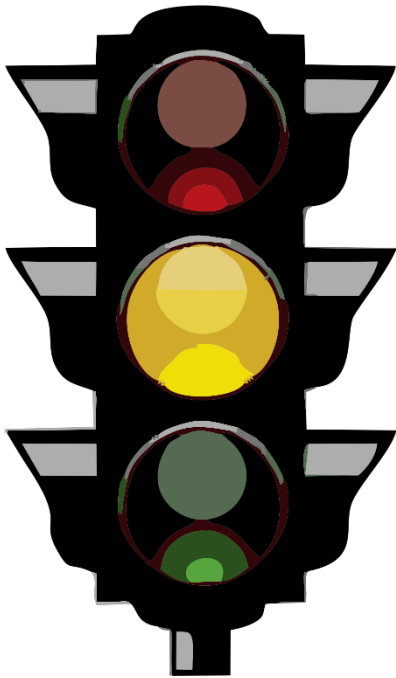
Світлофóр — пристрій оптичної сигналізації, призначений для регулювання руху людей, велосипедів, автомобілів і інших учасників дорожнього руху, потягів залізниці і метрополітену, річкових і морських суден.

СВІТЛОФОР

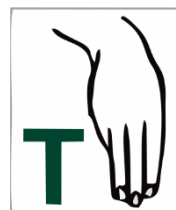


ДЛЯ ВОДІЇВ

ДЛЯ ПІШОХОДІВ



Світлофор



Гармонія світлофора



Чоловічки що танцюють

П Л Я Ш У Щ И Е
Ч Е Л О В Е Ч К И

Чоловічки, що блимають



ПІШОХІДНИЙ ПЕРЕХІД



ПІДЗЕМНИЙ

НАДЗЕМНИЙ

ПЕРЕХІД



ЗЕБРА



ЗНАКИ ПЕРЕХОДУ



НАДЗЕМНИЙ
ПЕРЕХІД



ПІДЗЕМНИЙ
ПЕРЕХІД



ПІШОХІДНИЙ
ПЕРЕХІД



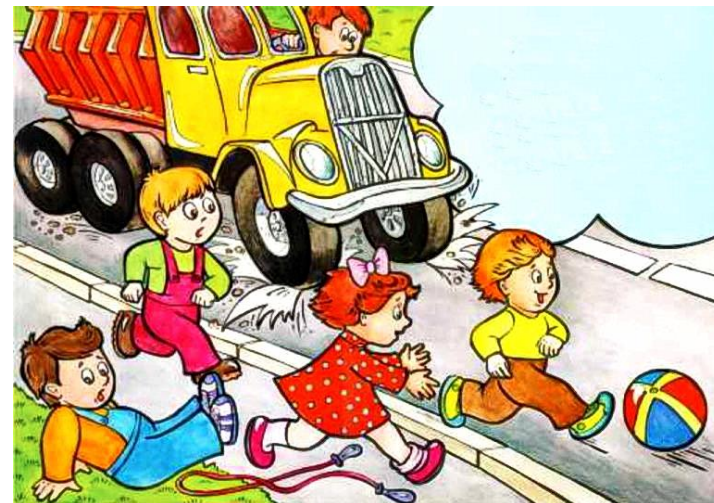
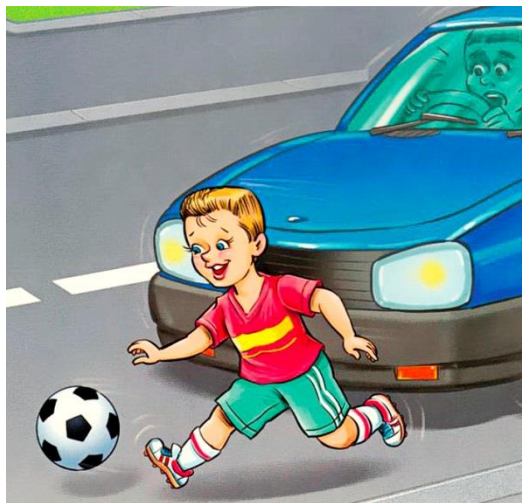
Зебри в місті



НА ДОРОЗІ МОЖНА ГРАТИСЬ?

Дайте відповідь мені, «ТАК» чи «НІ»

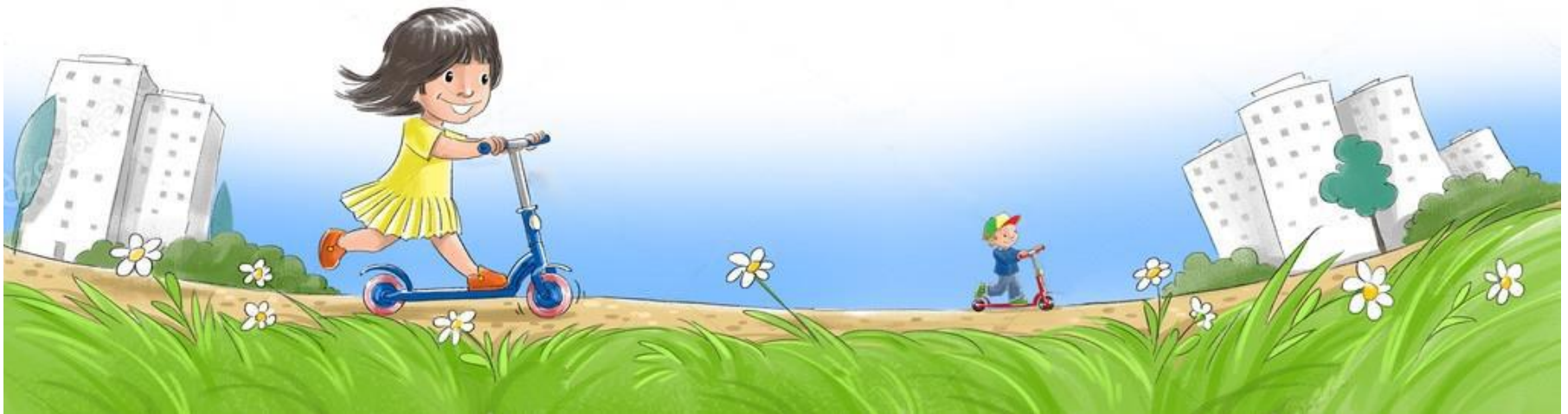
НІ



ТУТ МОЖНА ГРАТИСЬ?

Дайте відповідь мені, «ТАК» чи «НІ»

ТАК



ТУТ МОЖНА ГРАТИСЬ?

Дайте відповідь мені, «ТАК» чи «НІ»

ТАК



ТУТ МОЖНА ГРАТИСЬ?

Дайте відповідь мені, «Так» чи «Ні»



ТАК



Де кататися



ДЯКУЮ
ЗА
УВАГУ?